

Représentation schématique du degré d'utilisation du sol par lot ou lot

LOT / ILOT	surface du lot / de l'îlot [ares]	surface constructible brute [m <sup>2</sup> ]	type et nombre de logements	nombre de niveaux
197	119	300	1-mb	1-u
287	202	513	1-mb	2-b

Délimitation du PAP et des zones du PAG

- délimitation du PAP
- délimitation des différentes zones du PAG

Courbes de niveau

- - - terrain existant
- - - terrain remodelé

Nombre de niveaux

- I, II, III, ... nombre de niveaux pleins
- +1.2...R nombre d'étages en retrait
- +1.2...C nombre de niveaux sous combles
- +1.2...S nombre de niveaux en sous-sol

Hauteur des constructions

- hc-x hauteur à la corniche de x mètres
- ha-x hauteur à l'acrotère de x mètres
- hf-x hauteur au fait de x mètres

Types, dispositions et nombre des constructions

- oc constructions en ordre corrigé
- onc constructions en ordre non corrigé
- x-mi x maisons isolées
- x-mj x maisons jumelées
- x-mb x maisons en bande

Types et nombre de logements

- x-a x logements de type unifamilial
- x-b x logements de type bifamilial
- x-c x logements de type collectif

Formes de toiture

- tp toiture plate
- tr (y%>z%) toiture à x versants, degré d'inclinaison

Gabariés des immeubles (plan / coupes)

- alignement obligatoire pour constructions destinées au séjour prolongé
- limites de surfaces constructibles pour constructions destinées au séjour prolongé
- alignement obligatoire pour dépendances
- limites de surfaces constructibles pour dépendances
- limites de surfaces constructibles pour constructions souterraines
- limites de surfaces constructibles pour avant-corps

Délimitation des lots / îlots

- lot projeté
- terrain cédés au domaine public communal

Degré de mixité des fonctions

- pourcentage minimal en surface construite brute à dédier au logement par construction
- pourcentage minimal et maximal en surface construite brute de logement par construction
- pourcentage obligatoire en surface construite brute de logement par construction

Espaces extérieurs privés et publics

- espace vert privé
- espace vert public
- aire de jeux ouverte au public
- espace extérieur pouvant être scellé
- voie de circulation motorisée
- espace pouvant être dédié au stationnement
- chemin piéton / piste cyclable / zone piétonne
- voie de circulation de type zone résidentielle ou zone de rencontre

Plantations et murets

- arbre à moyenne ou haute tige projeté / arbre à moyenne ou haute tige à conserver
- haie projetée / haie à conserver
- muret projeté / muret à conserver

Servitudes

- servitude de type urbanistique
- servitude écologique
- servitude
- élément bâti ou naturel à sauvegarder

Infrastructures techniques

- rétention à ciel ouvert pour eaux pluviales
- canalisation pour eaux pluviales
- canalisation pour eaux usées
- fossé ouvert pour eaux pluviales

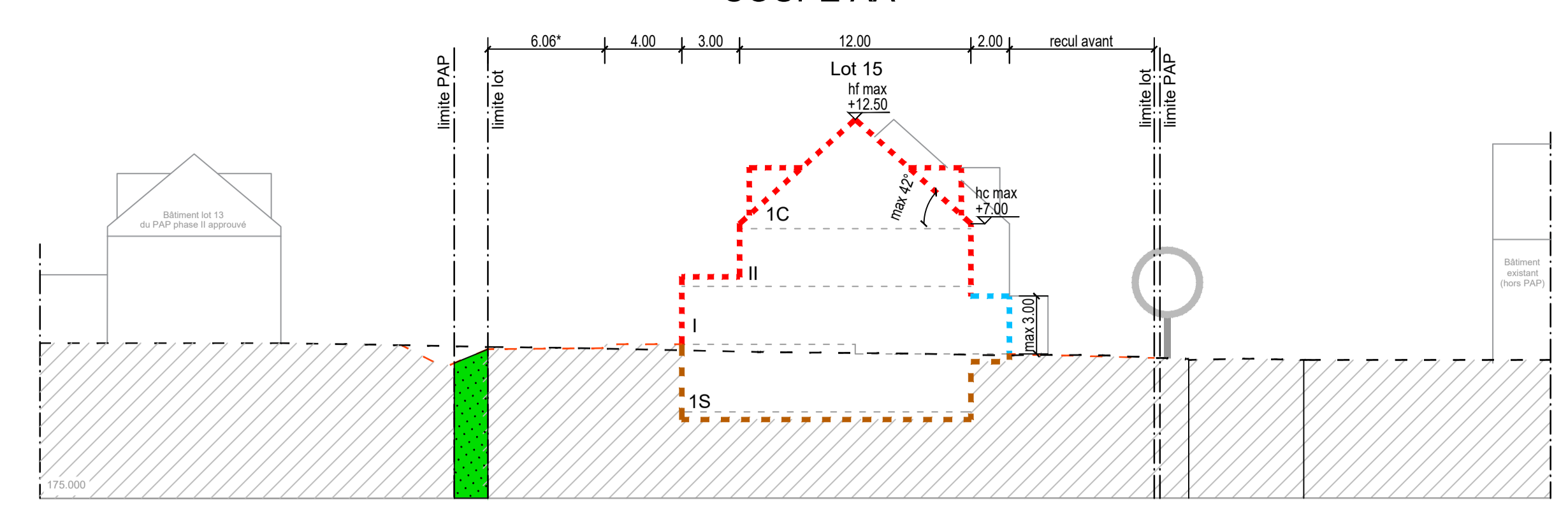
Légende complémentaire

- construction existante
- niveau dalle (à titre indicatif)
- canalisation pour eaux mises existante
- canalisation pour eaux mises projetée
- domaine public communal élément privé
- domaine public communal restant communal
- cotes à respecter
- cotes indicatives à adapter en fonction de la dimension réelle de la parcelle, une fois le morcellement effectué
- accès commuable ou surface de stationnement perméables (pavage ajouré au autre)
- cote de rétention d'eau pluviale
- Chemin piéton / Portion
- Servitude "urbanisation - Cours d'eau" (Ca)

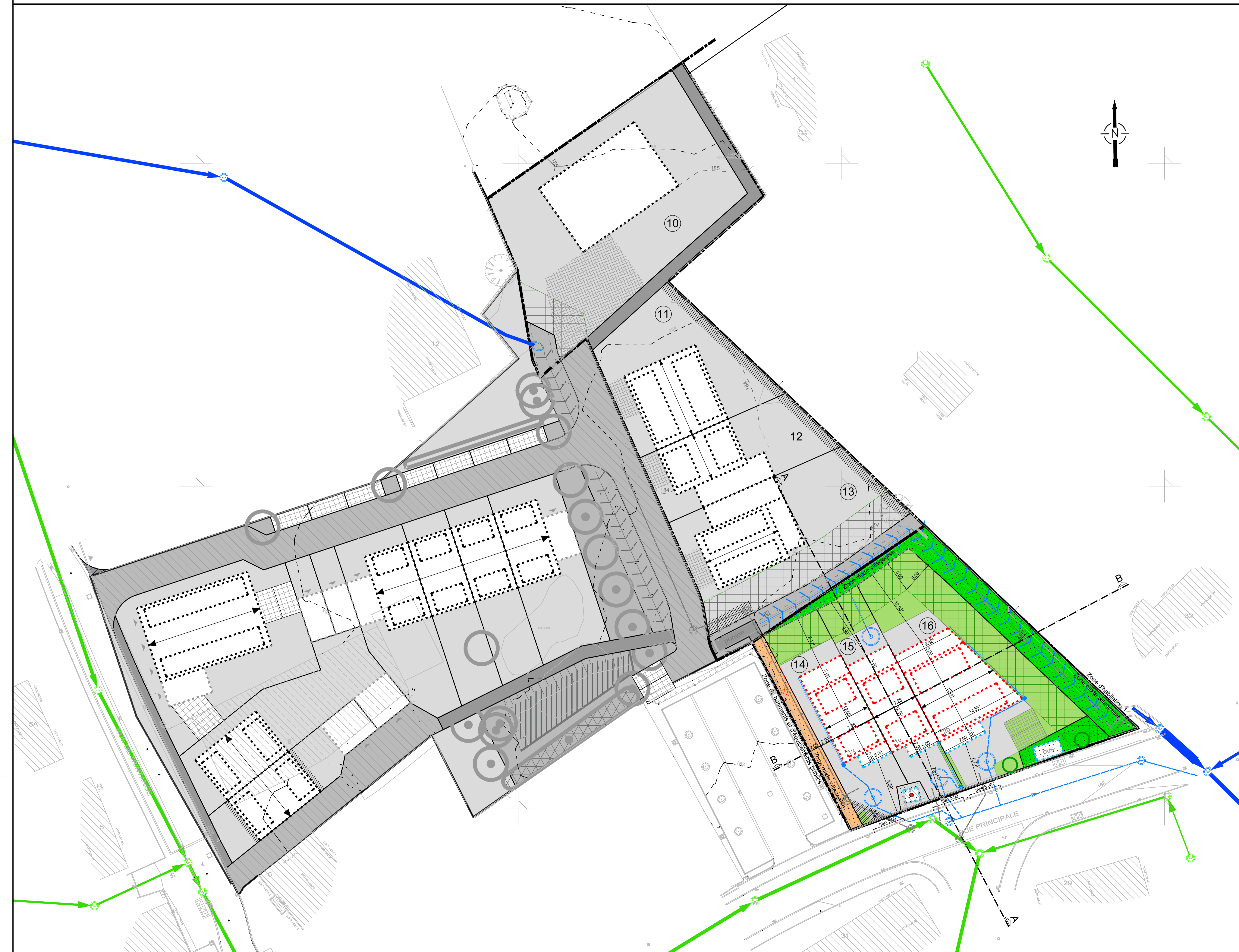
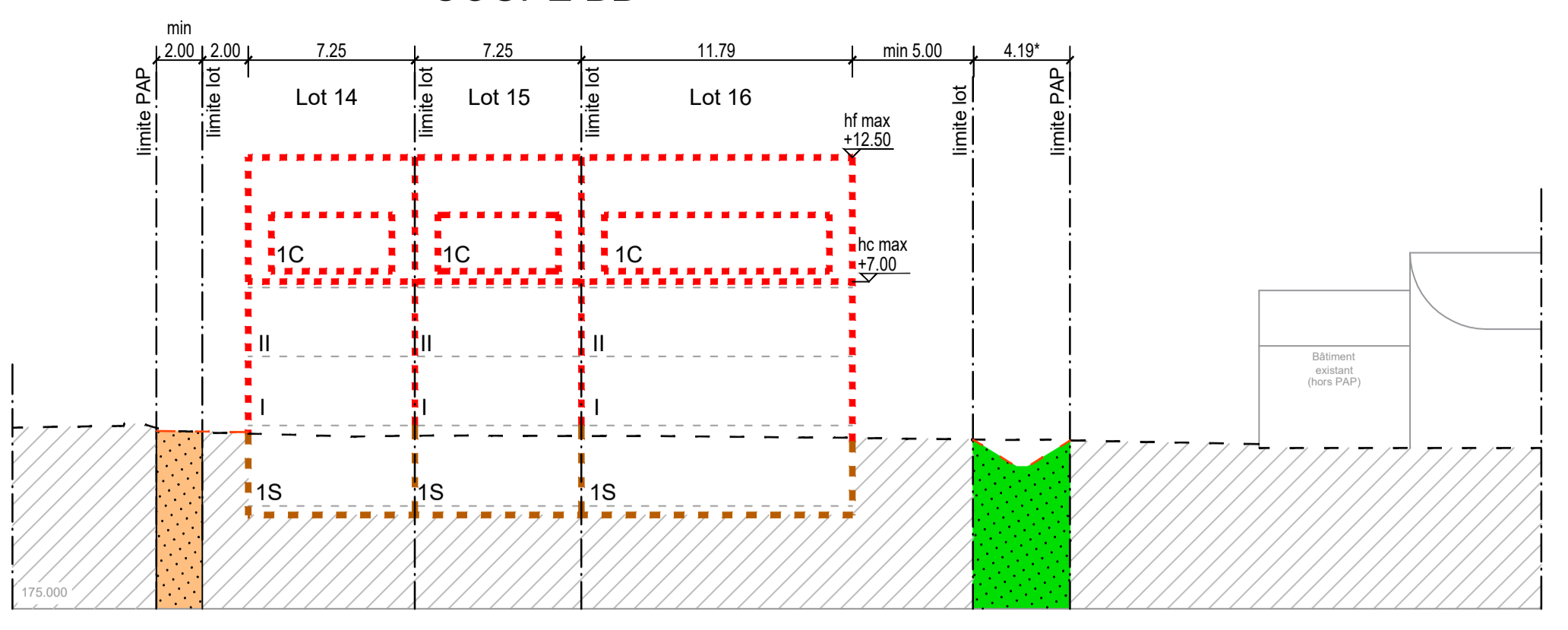
Contenance de la zone du PAG : Terrain situé en zone MIX-V (COS0,45 - CUS0,75 - CSS0,6 - DL0,30) : 14,85 ares

LOT	Surface (ares)	Surface Constructible Brute (m <sup>2</sup> )	Type et Nombre de Logements	Nombre de Niveaux
LOT 14	3,02	300	1-mb	1-u
LOT 15	2,45	300	1-mb	1-u
LOT 16	5,88	513	1-mb	2-b

COUPE AA



COUPE BB



© Origine Cadastre: droits réservés à l'Etat du Grand-Duché de Luxembourg (2015) - copie et reproduction interdites

INDICE	DESSINE	DATE	CONTROLE	MODIFICATION	N° CAD*
k	PLH	25.04.23	MUR	MISE A JOUR	N° CAD*1109-1/16-2020-04-25-23

M. OUVRAGE : HEBER FERNADE Dessiné par : PLH Signature :  
 Date : 11.2022

PROJET : P.A.P. 'Am Päscht' - Phase III à Waldbredimus Contrôlé par : TMO Signature :  
 Date : 11.2022

OBJET : Projet d'Aménagement Particulier Responsable : MUR Signature :  
 Date : 11.2022

Echelle : 1 : 250

**BEST** Bureau d'Etudes et de Services Techniques  
 2, rue des Sapins L-2513 Senningerberg  
 Tél: 349090 Fax: 349433  
 INGENIEURS-CONSEILS E-mail : best@best.lu

N° DU PLAN : 161109-1/01k